

COMPANY BROCHURE



長年培った技術で地域づくりに貢献いたします



ナチュラルコンサルタント 株式会社

建設総合コンサルタント
計画・設計・監理・測量・地質・環境・補償

ISO9001 認証取得

BUSINESS OVERVIEW

事業紹介

長年培ってきた技術
ネットワークを駆使すれば、
必ず解決のお役に立てると
考えています。

- › 道路・橋梁の計画・設計・点検
- › 河川・海岸・港湾・漁港

- › 砂防・治山 › 森林整備
- › 急傾斜・地すべり・法面对策
- › 落石・雪崩対策

- › 公園緑地・スポーツ施設
- › 一般・産業廃棄物処理施設
- › 電線類地中化設計・監理
- › 各種開発申請・大規模小売店舗法届出
- › その他都市施設（土地造成、消雪など）

- › 上水道配水管・配水池補修
- › 下水道事業計画（浸水対策・合流改善
- › 汚水処理適正化計画等）・管渠施設
- › 終末処理場

設計

土木設計部門

防災部門

都市施設部門

上下水道部門

計 画

都市計画部門

建築部門

- › 地域計画・地域振興計画
- › 土地利用計画
- › 景観デザイン・サイン計画

- › 事業計画・設計・監理

調 査

測量部門

地質調査部門

環境部門

補償調査部門

- › 地形・深淺測量
- › 空中写真測量 › 用地測量
- › 3次元レーザースキャニング

- › 地質・地盤の調査・計測・試験・解析
- › 土質・岩石試験 › 水質分析 › FWD舗装診断
- › 急斜面落石調査 › 地すべり調査・動態観測・解析

- › 環境アセスメント › 土壌汚染調査
- › 構造物劣化・耐震診断・補修補強対策

- › 土地・建物・営業・機械工作物調査
- › 建物工事前・工事後調査

contents

土木設計部門

P4

防災技術部門

P5

地域計画・都市施設部門

P6

水環境部門

P7

地質調査部門

P8

測量調査部門

P9

補償調査部門

P10

土木設計部門

橋梁設計、道路構造物設計、橋梁点検、橋梁補修設計、耐震設計、農業土木

橋梁設計

老朽化した橋梁や、河川改修に伴い長さが不足した橋梁の架け替え、道路改良により新たに必要となる橋梁の設計を行っています。

橋梁は道路設計を伴うため、道路設計部門と連携して設計を行っています。

道路構造物設計

道路を用地内に収めたい場合に道路端部に計画する道路擁壁や、道路を横断するための横断BOX等を計画します。

道路構造物は道路の付属施設となる場合が多く、橋梁設計と同様に道路設計部門との連携が必要となります。

橋梁点検

橋梁の状態を把握することを目的に、橋梁点検車等を使用して点検を行っています。

点検後は損傷評価、損傷診断を行い、橋梁補修設計が必要であるかを判定する基礎資料としています。

橋梁補修設計

橋梁の安全・安心な通行確保を目的に、点検の結果、補修が必要と判断された橋梁の補修設計を行っています。



橋梁設計（旧橋架け替え）



道路構造物設計（道路改良）



橋梁点検（橋梁点検車）



橋梁補修（当て板補強）

業務実績

- 今市橋詳細設計業務（志賀町）
- 音羽明和線橋梁詳細設計業務（多治見市）
- 高橋川改修工事宮乃浦橋設計業務（石川県）
- 寺島小松線寺島橋詳細設計業務（石川県）
- 国道304号橋梁詳細設計業務（石川県）
- 小松山中線勅使大橋詳細設計業務（石川県）
- 金沢能登連絡道路ボックス詳細設計業務（石川県）
- R249国道改築工事設計業務（石川県）
- 排水施設整備事業郷用水設計業務（石川県）
- 海側幹線道路構造物設計業務（金沢市）
- 国道157号国道改築設計業務（石川県）
- 田鶴浜堀松線他橋梁点検業務（石川県）
- 令和元年度橋梁点検業務（金沢市）
- 白山市林道橋梁点検業務（白山市）
- 明治橋補修設計業務（石川県）
- 湖南大橋補修設計業務（津幡町）
- 国道249号トンネル補修設計業務（石川県）
- 県営かんがい排水事業設計業務（石川県）

防災技術部門

砂防、急傾斜、治山、落石対策、施設点検長寿命化

砂防

崩壊地調査や空中写真判読などの調査結果に基づき、流域からの流出土砂量の算出、砂防施設配置計画の策定、土砂災害から地域や流域を守るための各種砂防施設の設計を行っています。

急傾斜

急傾斜地崩壊調査および斜面の崩壊に対する安定度の検討を行い、崩壊を防止、あるいは被害を軽減するための対策計画策定、急傾斜地対策施設の設計を行っています。

治山

森林荒廃地の復旧整備、荒廃地の復旧整備、荒廃危険地の崩壊等の予防を目的として、治山施設の適切な配置計画、および施設設計を行っています。

落石対策

落石は、不安定になった山間地の斜面から、石や岩塊が落下してくる災害です。落石対策は、予防工と防護工に区分されますが、計画では、地盤特性、施工性、景観等の社会環境への影響などを含めて検討し、施設設計を行っています。



土石流対策（砂防堰堤）



急傾斜地崩壊対策



落石対策（ロープ掛、根固）



治山（山腹対策）

業務実績

- 三坂下通常砂防設計業務（石川県）
- 二宮川緊急改築設計業務（石川県）
- 砂防基礎調査業務（石川県）
- 神代急傾斜地崩壊対策業務（石川県）
- 赤崎地区急傾斜地崩壊対策設計業務（志賀町）
- 町道第1046号機具岩線法面改修測量(志賀町)
- 奥地保安林保全緊急対策設計業務（石川県）
- 予防治山設計業務（石川県）
- 町道落石対策検討業務（志賀町）
- 道路災害防除設計業務（石川県）
- 甲漁港海岸施設長寿命化計画（穴水町）
- 三室漁港海岸施設長寿命化計画（七尾市）
- 海岸保全施設長寿命化計画（石川県）
- 二級河川若山川河川設計業務（石川県）
- 一般国道地すべり対策設計業務（石川県）
- ほ場整備俵地区環境調査業務（石川県）

地域計画・都市施設部門

道路設計、公園設計、開発計画・許認可、地域計画

道路設計

道路網計画、道路概略検討、詳細設計、交通解析、電線類地中化、3次元設計、景観設計、擁壁等構造物設計、標識照明等付帯設計、歩行空間のバリアフリー化、渋滞や事故対策検討等、道路事業に係る幅広い計画、設計、解析、調査を行います。

公園設計

都市公園や防災公園、緑地、駅前広場の計画、設計をはじめ建築設計、運動施設（スキー場、陸上競技場等）の設計を行います。

開発計画・許認可

廃棄物処分場等の設計、砂利碎石採取、林地開発、農振解除、大規模発電所開発（メガソーラー、風力等）、住宅団地、工業団地開発等における整地造成設計や許認可手続を行います。

地域計画・土地利用計画

埋立処分場の跡地利用計画、空き家対策計画、無電柱化モデル基本計画、ハザードマップ作成、町屋再生計画、緑の基本計画、公共サイン計画など、地域課題の解決に向けた計画策定を支援します。



れんが花道通り（小松市）



一般国道304号（金沢市）



白山ろくテーマパーク河合・下野園地（白山市）



最終処分場（津幡町）

業務実績

- 金沢外環状道路設計業務（金沢市）
- 金沢美川小松線道路設計業務（石川県）
- 小松駅前線電線類地中化設計業務（石川県）
- 河北郡最終処分場設計業務（津幡町）
- 工業団地造成設計申請業務（小松市、津幡町）
- 植樹祭会場設計業務（石川県、福井県）
- 白山ろくテーマパーク設計業務（石川県）
- 公有水面埋立てに伴う許認可業務（福井県）
- スキー場設計業務（白山市、福井県）
- 粟津温泉交流広場設計業務（小松市）
- 空家対策計画策定業務（志賀町）

■ 水環境部門

下水道計画及び設計、浸水対策設計、消融雪設備設計

下水道計画

下水道計画の策定、下水道法及び都市計画法認可申請を行っております。

また、下水道施設の老朽化や、地震時のライフラインとしての重要性の高まりを受けて、下水道施設の長寿命化計画や地震対策計画の策定も行っております。

下水道設計

汚水管渠や雨水管渠の築造工事に必要となる実施設計図書の作成を行っております。



浸水対策設計

近年頻発している都市型水害を防ぐために、浸水対策計画を策定し、対策事業の実施に必要な実施設計図書の作成を行っております。

浸水対策計画の策定においては、雨水管渠の整備計画にとどまらず、貯留・浸透施設整備を含めた、複数の対策を組み合わせ、計画策定を行っております。



消融雪設備設計

積雪地域における冬季の交通確保に有効である消融雪設備の設計を行っております。

地下水源の利用可否を調査し、地下水による消融雪が困難な地区においては、河川水を利用した設備設計も行っております。

また、消融雪設備の老朽化に対応するため、既存施設調査を行い、健全度を確認した上で、地域特性を考慮した、更新計画の策定を実施しております。

業務実績

- 公共下水道基本計画見直し業務(野々市市)
- 下水道総合地震対策計画策定業務 (野々市市)
- 下水道管渠耐震設計業務委託 (金沢市)
- 下水道添架管耐震化詳細設計業務 (野々市市)
- 下水道水管橋耐震診断及び耐震補強設計業務委託 (金沢市)
- 下水道マンホール蓋長寿命化基本計画策定業務 (野々市市)
- 下水道管路点検計画策定業務 (野々市市)
- 雨水管理総合計画策定業務 (野々市市)
- 貯留施設整備基本構想策定業務 (金沢市)
- 雨水貯留施設実施設計業務委託 (大垣市)
- 汚水管渠・雨水管渠実施設計業務 (石川県内の複数自治体)
- 消雪施設再整備計画策定業務 (小松市)
- 消融雪設備実施設計 (石川県及び石川県内の複数自治体)

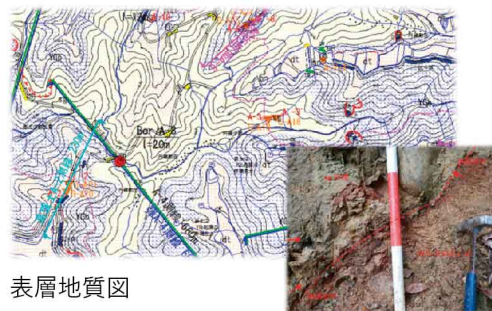
地質調査部門

地表地質踏査、物理探査、ボーリング調査、解析業務

地表地質踏査

建設事業においては、地層の分布状況、岩盤の種類や断層・節理、地すべり・崩壊地形や不安定な堆積物の分布などを把握することが、用地の選定や構造物の設計を行う上で重要な要素となります。

当社では、知識と経験豊富な専門の技術者が、地形図に見られないような微地形のほか、露頭、転石などを詳細に観察し、計画地域の地質平面図・断面図を作成します。

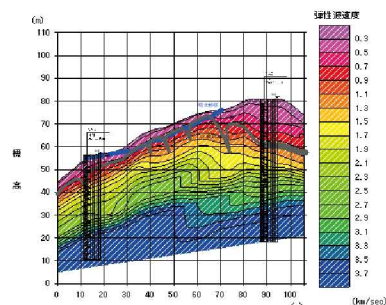


表層地質図

物理探査

大規模造成工事や切土工事を行う際には、地層構成を考慮して施工方法や機械の選定を行う必要があります。

当社では、地表地質踏査、ボーリング調査に加え、弾性波探査などの手法を用いて、広域の地層構成を把握するほか、得られる弾性波速度から岩級区分を行って、施工性の指標となる土軟硬区分を提案しております。



弾性波探査

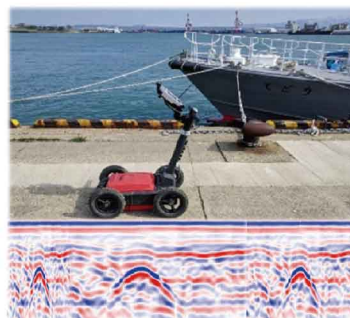
この他、地中レーダ探査による埋設管の位置や深度、道路や河川、港湾構造物の空洞探査などを行っております。

ボーリング・原位置試験・品質管理

土木・建築設計並びに施工を行う際には、対象地の地層構成や地盤の工学的諸性質などが必要不可欠な情報となります。

当社では、ボーリング調査を実施する際には、目的に応じた数量並びに工学的諸性質を把握するために必要な各種原位置試験・計測及び室内試験を提案しております。

この他、CBR試験や締固め度管理など、舗装工事や道路土工の品質管理も行っております。



地中レーダ探査

解析業務

解析業務は、斜面や盛土の安定解析、軟弱地盤の圧密沈下やFEMによる応力・変形解析を行っております。安定条件が満たされない場合は、斜面安定工、地盤改良工法などの各種対策工を検討・提案しております。



ボーリング調査

業務実績

- 甚之助谷地すべり防止施設地質調査業務 (国土交通省)
- 児童館整備事業調査設計業務 (小松市)
- 所管普通財産敷地調査業務 (北陸財務局)
- 道路空洞化調査業務 (野々市市)
- 国道改築工事 (軟弱地盤解析) 業務 (石川県)
- 柘木大福寺線軟弱地盤解析業務 (志賀町)
- 金沢港空洞化点検業務 (石川県)
- 宮古橋測量調査設計業務 (穴水町)
- 盛土規制法に基づく規制区域指定業務 (石川県)
- 大規模盛土造成地調査及びマップ作成業務 (津幡町)
- 老朽ため池整備事業 (防災対策型) 地質調査業務 (石川県)
- 大規模盛土造成地二次スクリーニング計画業務 (津幡町)
- 北陸新幹線土地調査業務 (鉄道運輸機構)
- 共同溝改修工事に伴う FEM 変形解析 (民間)

測量調査部門

基準点測量、地形測量、路線測量、用地測量

基準点測量

現地測量において、宅地開発等の面整備や道路・河川等の整備に必要な測量作業です。

基準点測量は、1級から4級までの精度又は配点密度で分けられ、トータルステーション及びGNSS測量機を用いて観測を行っています。単路線方式ではGNSS測量機を使用したネットワーク型RTK測量による方法も行っています。

地形測量

4級基準点、簡易水準点又はこれと同等以上の精度を有する基準点に基づいて、地形、地物等を測定し、地形図を作成しています。

路線測量

線状建築物建設のための調査、計画、実施設計等を基に、中心線測量、縦断測量、横断測量用地幅杭設置測量等を行っています。

用地測量

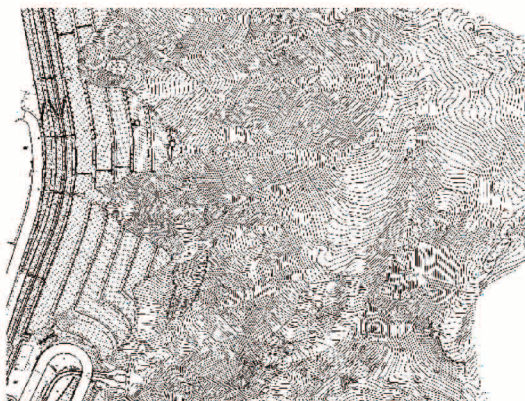
土地および境界等について調査し、用地取得等に必要な資料及び図面を作成する作業です。作業に当たっては測量区域を管轄する法務局等において調査した資料に基づいて、地番ごとにそれぞれの境界点を現地で明確にしその面積を算出するとともに必要な諸資料を作成します。



GNSS測量



ネットワーク型RTK測量



地形測量



用地測量

業務実績

- 金沢河川国道道路基準点測量業務(国土交通省)
- 北陸新幹線土地調査測量(鉄道運輸機構)
- 市道佐美串線道路詳細設計業務(小松市)
- 北陸財務局所管普通財産(北陸財務局)
- 美川大浜水源地区線測量業務(白山市)
- 大坪地区工場用地取得造成測量(津幡町)
- 大塩地区溪間工外実施設計(関東森林管理局)
- 梯川河川管理施設監理資料作成業務(民間)
- 瑞浪市日吉町地区用地測量(民間)
- 町道田中出村坪山線道路整備(宝達志水町)
- 町道第1046号機具岩線法面改修測量(志賀町)
- 辰口中央児童館周辺用地境界測量(能美市)

補償調査部門

土地調査部門、物件部門、機械工作物部門、営業補償・特殊補償部門、事業損失部門

補償コンサルタント業務

公共団体等が、道路、河川等の公共施設を建設する際に、新たな土地が必要となる場合があります。これら公共事業を施行するために必要な土地や、建築物の調査を行い、建物の移転に際しての補償金を算定をするなど、公共事業の用地取得について支援を行っております。

土地調査部門

土地の権利者等の調査および土地の境界確認等の業務を行っております。

物件部門

木造・非木造建築、特殊建築物、工作物、立木等に関する調査や適切な移転工法の認定により算定業務を行っております。

機械工作物部門

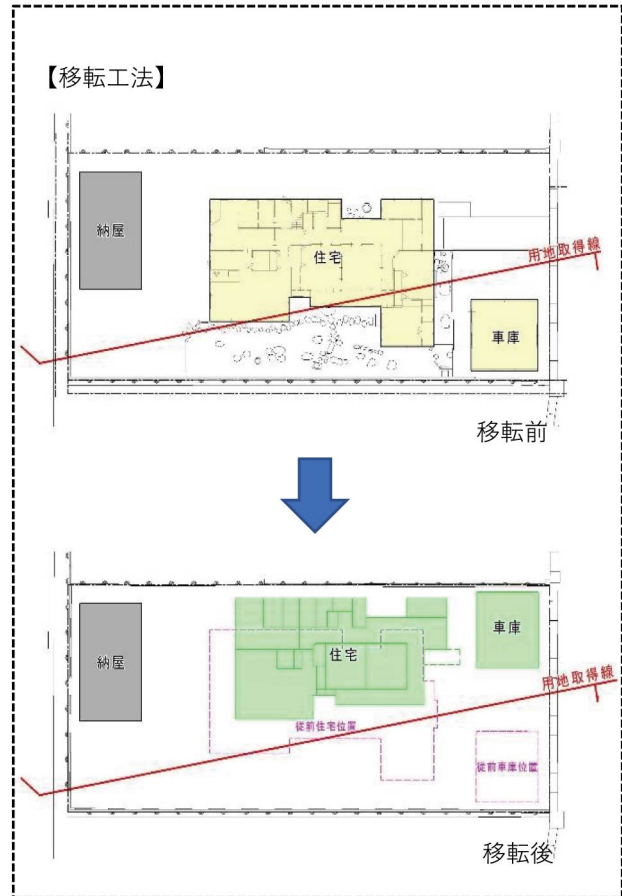
機械工作物に関する調査・算定業務を行っております。

営業補償・特殊補償部門

営業補償に関する調査・算定業務や漁業補償等に関する調査・算定業務を行っております。

事業損失部門

工事等の影響による損失等に関する調査及び費用負担の算定業務を行っております。



工事損害調査



曳家移転工事

業務実績

- 輪島道路建物等補償調査業務（国土交通省）
- 百海七尾線地方道改築工事建物調査(石川県)
- 寺町無電柱化推進工事(工損調査)（石川県）
- 北安江出雲線建物調査積算業務委託(金沢市)
- 市道幸町八幡線工損調査業務(事前)(小松市)
- 北陸新幹線丸岡春江高架橋工事 事後調査(民間)
- 京都市壬生東・壬生団地再生事業に伴う地上物件調査業務(京都市)
- 市道美川中学校線物件補償調査(白山市)
- 町道津幡駅前線物件補償調査業務(津幡町)
- 田中出村坪山線物件調査業務(宝達志水町)
- R4梯川能美大橋市道改良工事工損調査(民間)

社会、地域、お客様に貢献できる企業であり続けるために、また新しい事業フィールドを開拓し、挑戦を続けるために、これまで以上に、技術の研鑽、人材・設備への投資を行って参ります。

弊社、ナチュラルコンサルタント株式会社は、1971年の創業以来、「英知・創造力・実行力」を社是に、50年以上にわたり、北陸の社会基盤の発展のために努力して参りました。

創業時の道路舗装の測量、CBR調査業務から、着実に業務分野を拡大し、建設コンサルタント業、補償コンサルタント業、地質調査業など幅広い業務に対応できる体制となり、現在に至っております。

各分野におきましては、官公庁をはじめとして、全国各地の総合建設業、建設コンサルタント業などの多くのお客様に支えられ、東北から九州まで業務エリアを展開しております。

今日、社会を取り巻く環境は大きく変化しております。異常気象による大規模な災害の多発、老朽化をむかえた社会資本ストック、エネルギー問題など、社会が直面している問題に対しても、弊社が創業以来、培ってきた技術・ネットワークを駆使すれば、必ず解決のお役に立てると考えています。

社員一同、未来を見据え、より高度なお客様の付託に応えていきたいと願っております。

このような弊社を大いにご活用くださいますとともに、今後ともよろしくご指導・ご鞭撻を賜りますよう、お願い申し上げます。



代表取締役

北浦 和夫

COMPANY PROFIL

会社概要

- | | |
|-----|------------------|
| 商号 | ナチュラルコンサルタント株式会社 |
| 創業 | 昭和46年4月1日 |
| 設立 | 昭和51年4月1日 |
| 資本金 | 4,000万円 |
| 代表者 | 代表取締役 北浦 和夫 |
| 従業員 | 90名 (アシスタント含む) |

ACCESS MAP

アクセスマップ



- | | |
|-------|--|
| 本社 | 〒921-8066 石川県金沢市矢木2丁目147番地
TEL (076) 246-1170(代) FAX (076) 246-4493 |
| 事務所 | 〒921-8813 石川県野々市市住吉町12番27号
TEL (076) 246-1171(代) FAX (076) 246-4489 |
| 岐阜支店 | 〒503-0801 岐阜県大垣市和合新町1丁目15番地 中村第三ビル311号室
TEL (0584) 78-0311 FAX (0584) 78-0312 |
| 可児営業所 | 〒509-0207 岐阜県可児市今渡1554-1コンパートマチB102号室
TEL (0574) 66-6007 |
| 白山営業所 | 〒924-0032 石川県白山市村井町696番地4
TEL (076) 227-9117 FAX (076) 227-9118 |
| 福井営業所 | 〒918-8067 福井県福井市飯塚町第30号18番地
TEL (0776) 33-7405 FAX (0776) 33-7406 |
| 長野営業所 | 〒389-1104 長野県長野市豊野町浅野880番地
TEL (026) 217-2047 FAX (026) 217-2048 |
| 滋賀営業所 | 〒524-0033 滋賀県守山市浮気町300番地15グラントメゾン守山115号
TEL (077) 584-5899 FAX (077) 584-5478 |
| 関東営業所 | 〒335-0001 埼玉県蕨市北町4丁目6番25号
TEL (048) 442-1155 |
| 愛媛営業所 | 〒799-0721 愛媛県四国中央市土居町上野1305番地
TEL (0896) 74-1410 |

各部署の連絡先

- | | |
|-------------|--------------------|
| 土木設計部 | TEL (076) 246-1686 |
| 防災技術部 | TEL (076) 246-1285 |
| 都市施設部・補償調査部 | TEL (076) 246-1779 |
| 水環境部 | TEL (076) 207-3782 |
| 地質調査部 | TEL (076) 246-1915 |
| 測量調査部 | TEL (076) 246-1684 |



BUSINESS REGISTRATION

営業登録

建設コンサルタント	建06第2466号
測量業	第(12)-7970号
地質調査業	質06第1475号
補償コンサルタント	補06第1014号
一級建築士事務所	第1828号

【建設コンサルタント登録部門】

河川、砂防及び海岸・海洋部門／港湾及び空港部門
道路部門／下水道部門／農業土木部門／森林土木部門
都市計画及び地方計画部門／地質部門／土質及び基礎部門
鋼構造及びコンクリート部門／トンネル部門

【補償コンサルタント登録部門】

土地調査部門／物件部門／営業補償・特殊補償部門
事業損失部門

【品質マネジメントシステム】

ISO9001認証取得(本社・事務所)


所属団体

- 一般社団法人 建設コンサルタンツ協会
- 公益社団法人 日本測量協会
- 一般社団法人 日本補償コンサルタント協会
- 公益社団法人 地盤工学会
- 公益社団法人 土木学会
- 公益社団法人 日本道路協会
- 一般社団法人 石川県建設コンサルタント協会
- 一般社団法人 石川県測量設計業協会
- 一般社団法人 森林技術コンサルタンツ協議会
- 一般社団法人 持続可能社会推進コンサルタント協会
- 一般社団法人 石川県建築士事務所協会



現在有資格者

●技術士		土質及び基礎	4名	●一級造園施工管理技士	1名
総合技術監理部門	9名	鋼構造及びコンクリート	3名	●一級建築施工管理技士	1名
建設部門		港湾及び空港	1名	●コンクリート技士	1名
・土質及び基礎	4名	建設環境	1名	●プレストレストコンクリート技士	1名
・都市及び地方計画	1名	●一級建築士	1名	●コンクリート診断士	2名
・河川、砂防及び海岸・海洋	6名	●補償業務管理士		●河川点検士	12名
・道路	3名	土地調査部門	2名	●道路橋点検士	3名
・鋼構造及びコンクリート	1名	物件調査	2名		
・施工計画、施工設備及び積算	1名	営業補償・特殊補償部門	2名		
・建設環境	1名	機械工作物部門	2名		
・トンネル	1名	事業損失部門	2名		
上下水道部門 下水道	1名	●測量士	18名		
森林部門 森林土木	3名	●地質調査技士			
応用理学部門 地質	4名	現場技術・管理部門	9名		
●RCCM		土壌・地下水汚染部門	2名		
河川、砂防及び海岸・海洋	4名	●応用地形判読士	1名		
道路	3名	●地質情報管理士	1名		
森林土木	1名	●地盤品質判定士	1名		
地質	2名	●一級土木施工管理技士	19名		



自然の息吹を大切にすること。
それは生きた地域社会を
未来のために創ることです。

豊かな環境の創造や地域開発の推進。

このテーマを追求するためには決して

“自然”を無視することはできません。

総合的な視野から現状をとらえ、

将来を見通す計画や提案が重要と考えます。

 ナチュラルコンサルタント 株式会社



<https://www.naturalnet.co.jp/>